

Resultados 2014

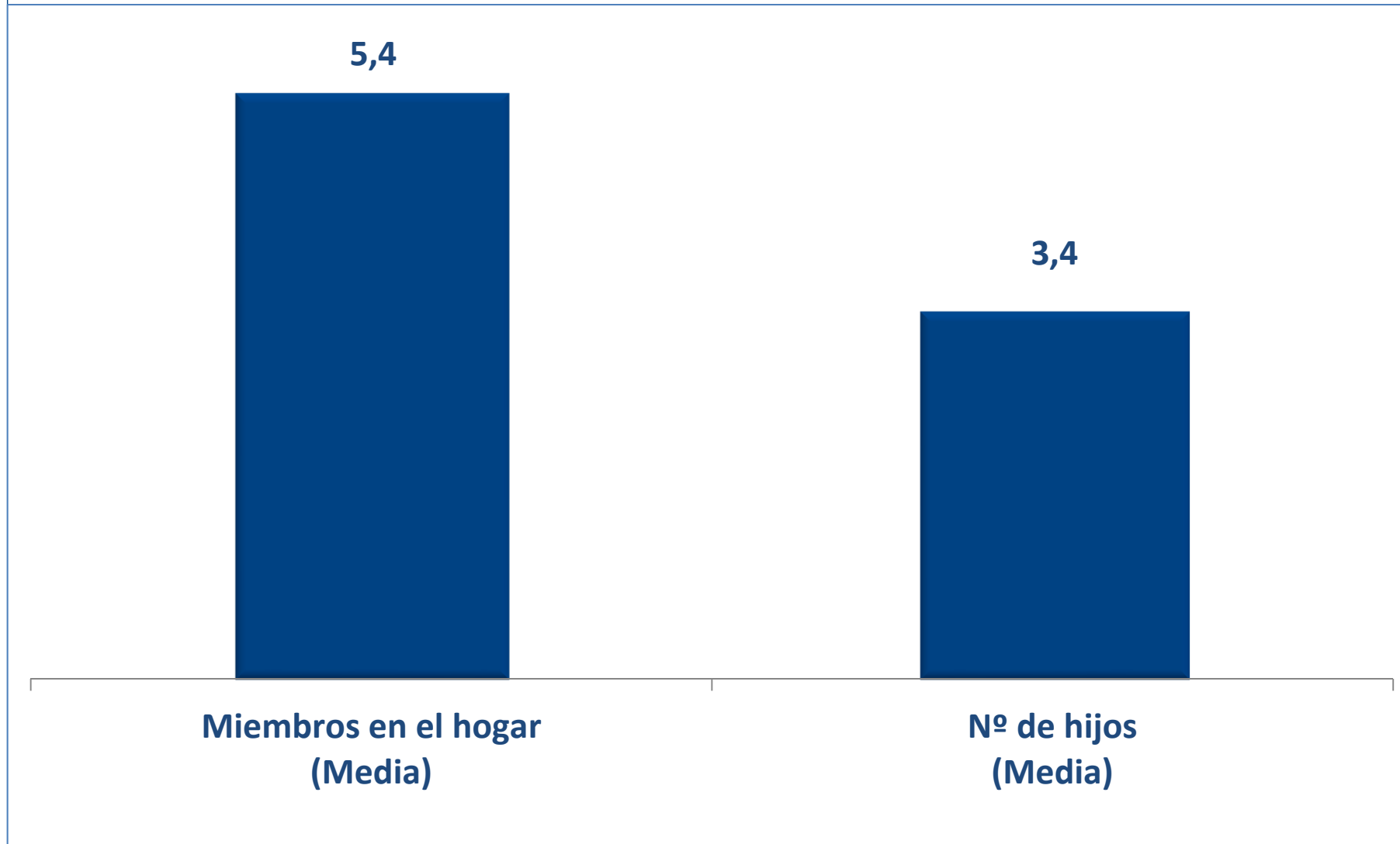
Investigación sobre las familias numerosas en España

- **Universo:** Familias asociadas a la Federación Española de Familias Numerosas
- **Tamaño de la muestra:** 5.150 entrevistas
- **Error muestral:** $\pm 1,2\%$ para un grado de confianza del 95,5% (dos sigmas) y en la hipótesis más desfavorable de $P=Q=0,5$ en el supuesto de muestreo aleatorio simple.
- **Procedimiento de recogida de la información:** Entrevista online mediante *Computer-Assisted Web Interviewing (CAWI)*. Sólo se ha permitido una entrevista por IP.
- **Campo:** del 18 al 30 de junio de 2014

Comunidad Autónoma	On line (%)
Madrid	22,4
Andalucía	11,5
Cataluña	11,1
C. Valenciana	9,6
País Vasco	8,7
Castilla La Mancha	7,3
Galicia	5,2
Castilla y León	4,8
Aragón	4,0
Murcia	3,0
Navarra	2,9
Canarias	2,9
Extremadura	2,1
Asturias	1,7
Baleares	1,0
Cantabria	0,9
La Rioja	0,5
Ceuta y Melilla	0,2

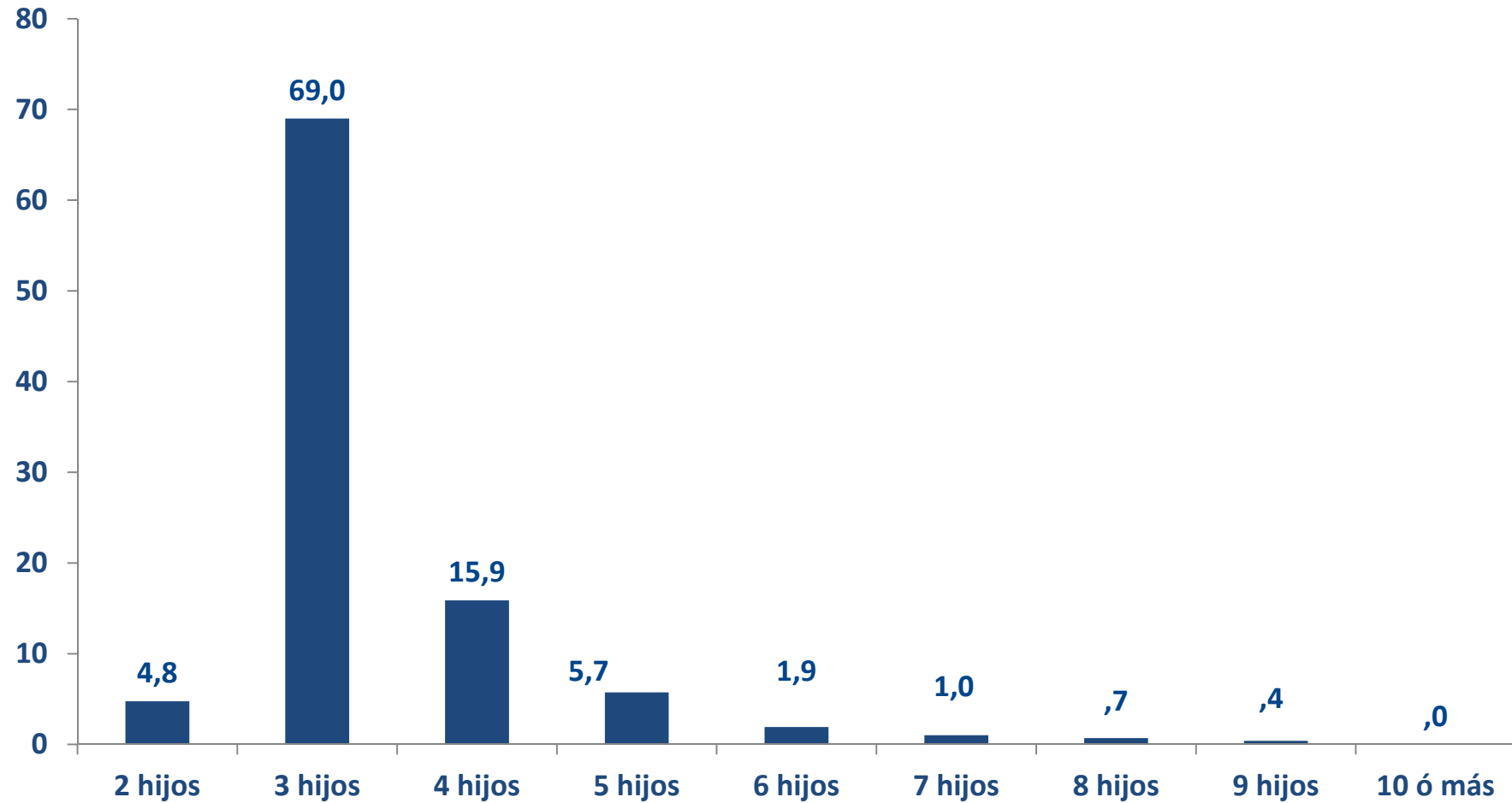
Miembros en el hogar

¿Cuántos miembros son en su hogar? (incluye entrevistado. No incluye empleada del hogar o asistencia)
¿Cuántos hijos tiene? ¿Cuántos hijos dependen económicamente de Ud.?



Número de hijos

Distribución de las familias numerosas por número de hijos



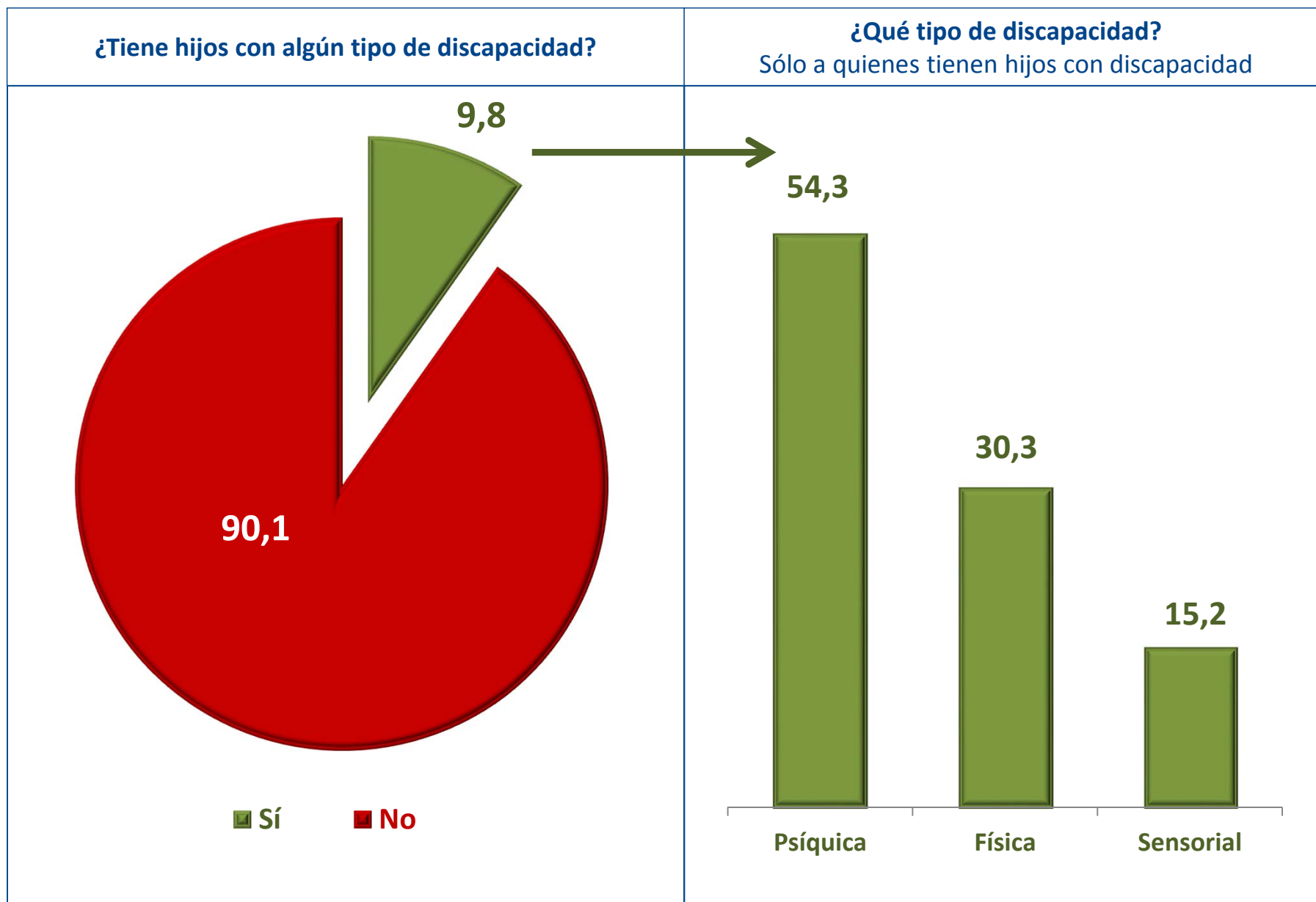
Edad de cada uno de sus hijos

Edad media de los hijos por orden y número de hijos en la familia:

- ✓ La edad media del primogénito es de 13 años, el segundo y el tercero nacen 3 años después.
- ✓ Lógicamente, cuanto mayor es la familia mayor es la edad de los primeros hijos y menor es la distancia intergenésica (tiempo entre un nacimiento y el siguiente).
- ✓ La edad media del benjamín es de 6 años.

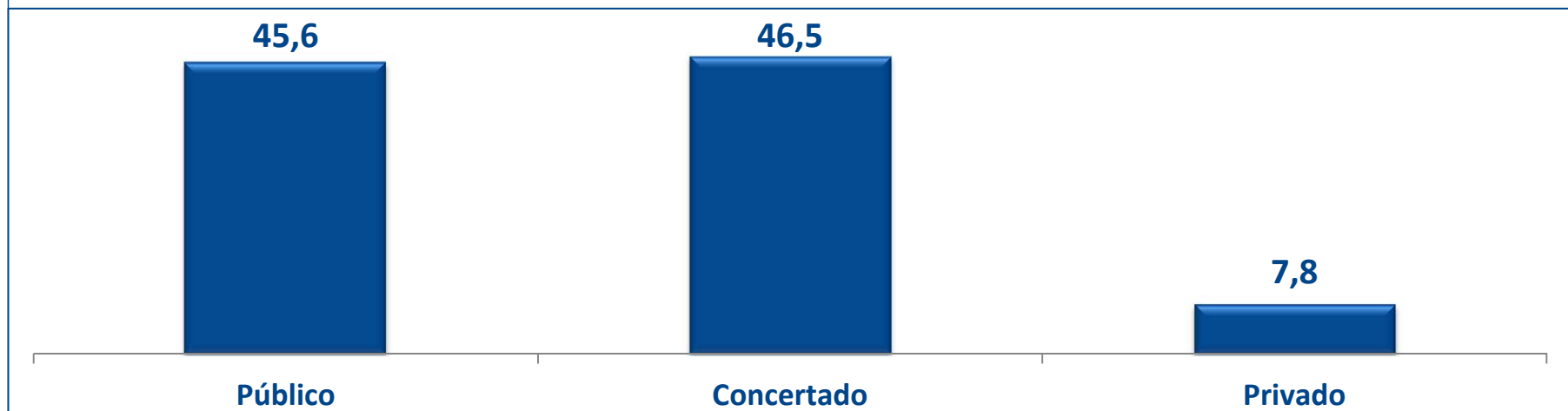
Hijos	Edad 1º	Edad 2º	Edad 3º	Edad 4º	Edad 5º	Edad 6º	Edad 7º	Edad 8º	Edad 9º	Edad 10º
2	12	8								
3	12	9	6							
4	15	12	9	6						
5	17	15	12	9	6					
6	18	16	14	11	8	5				
7	22	20	18	15	13	10	7			
8	20	19	17	15	13	11	8	5		
9	22	20	19	17	15	13	12	10	8	
10	24	23	21	19	18	16	13	11	9	7
Total	13	10	7	8	9	9	10	9	10	10

Hijos con discapacidad y tipo

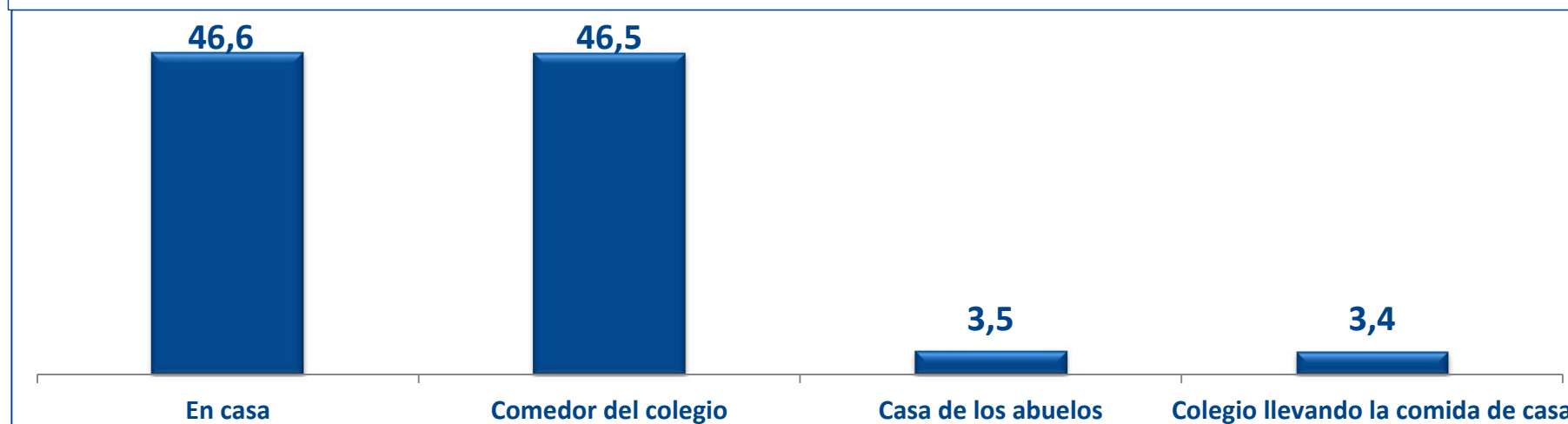


Colegios y comidas

¿A qué colegio van (o han ido) la mayoría de sus hijos?

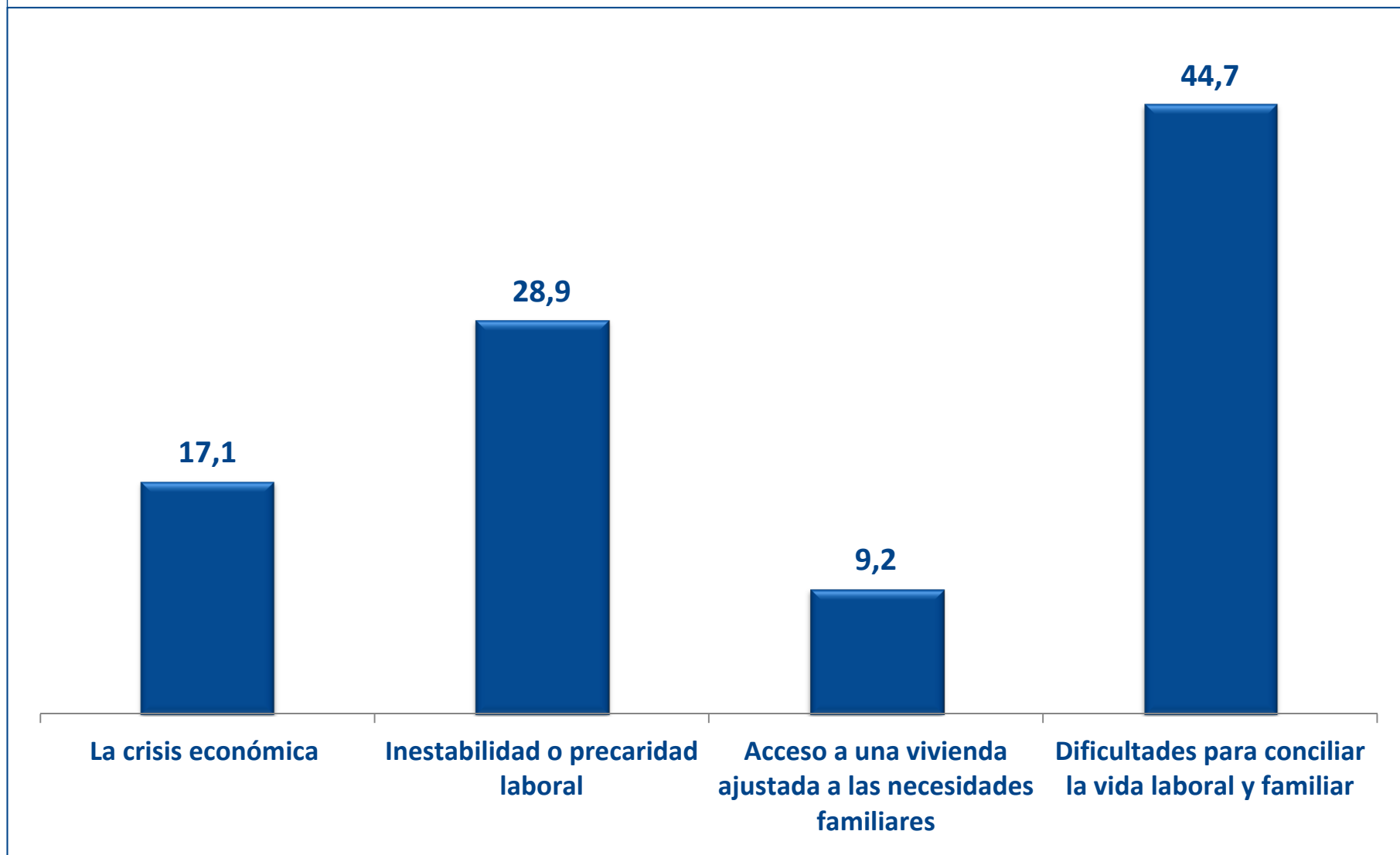


¿Dónde comen (o han comido) sus hijos a diario, principalmente?

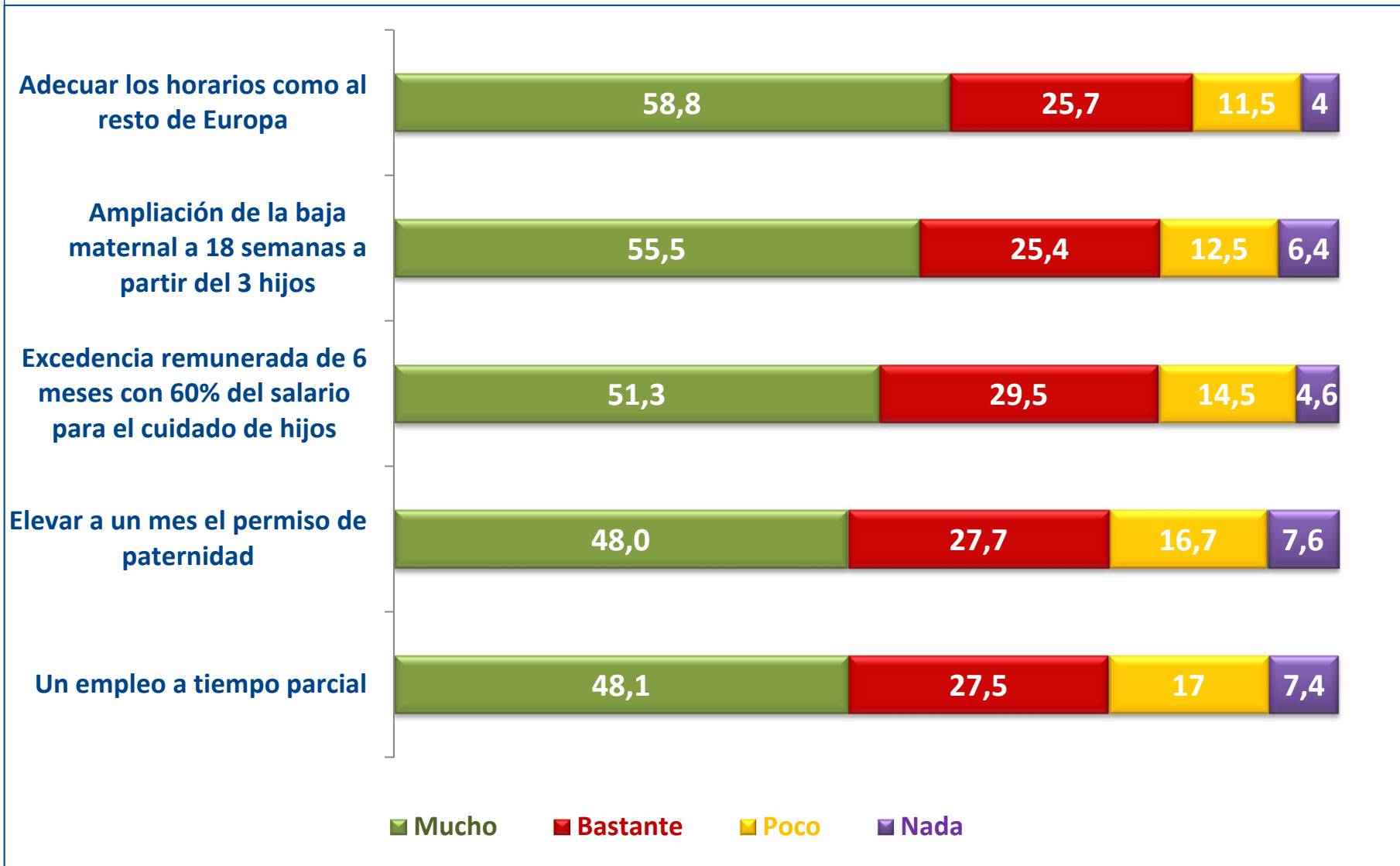


Dificultades para las familias con hijos en España

Señale la principal dificultad para el desarrollo de las familias con hijos en España

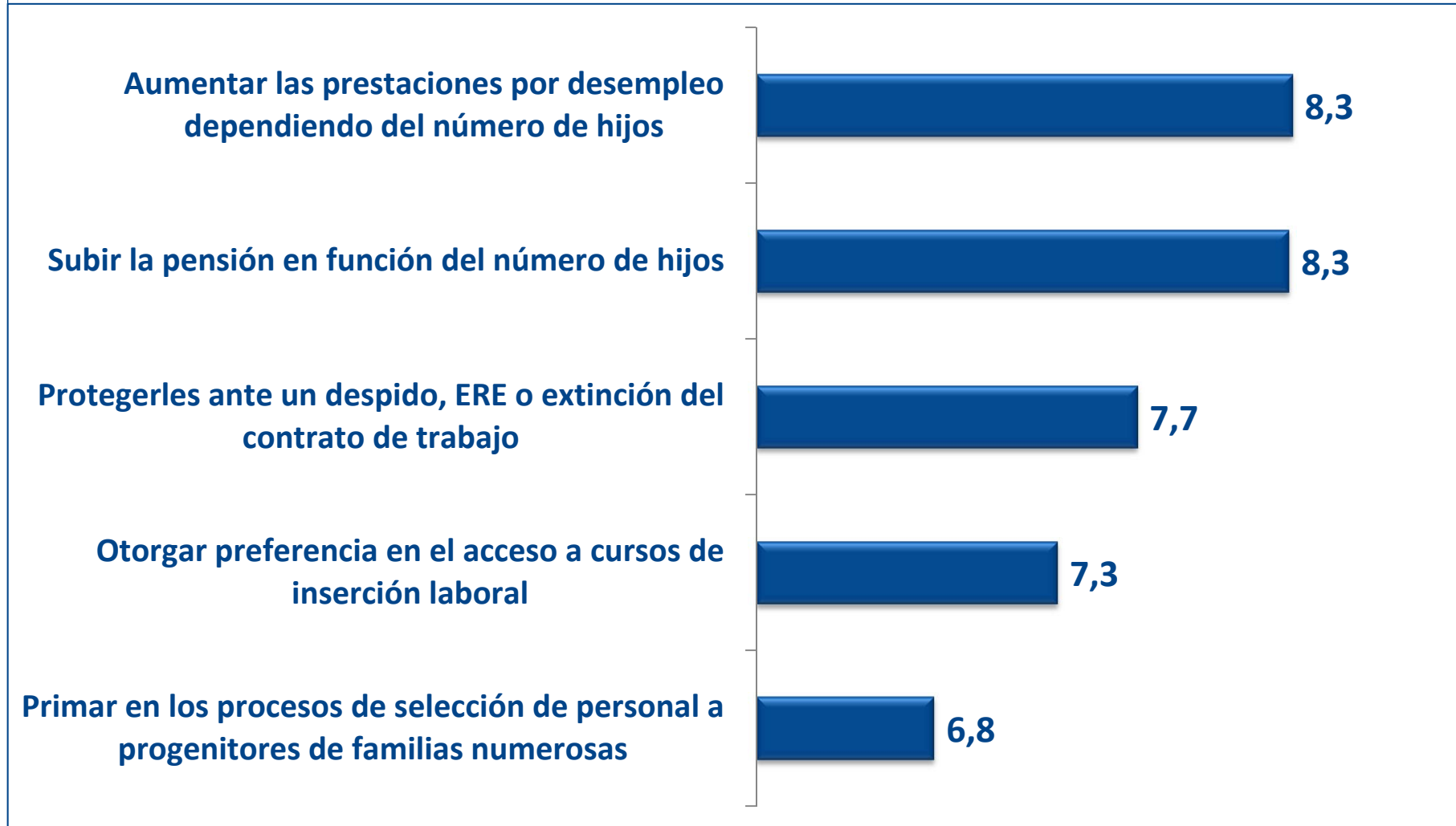


¿En qué grado les ayudaría para conciliar su vida familiar y laboral cada una de las siguientes medidas?



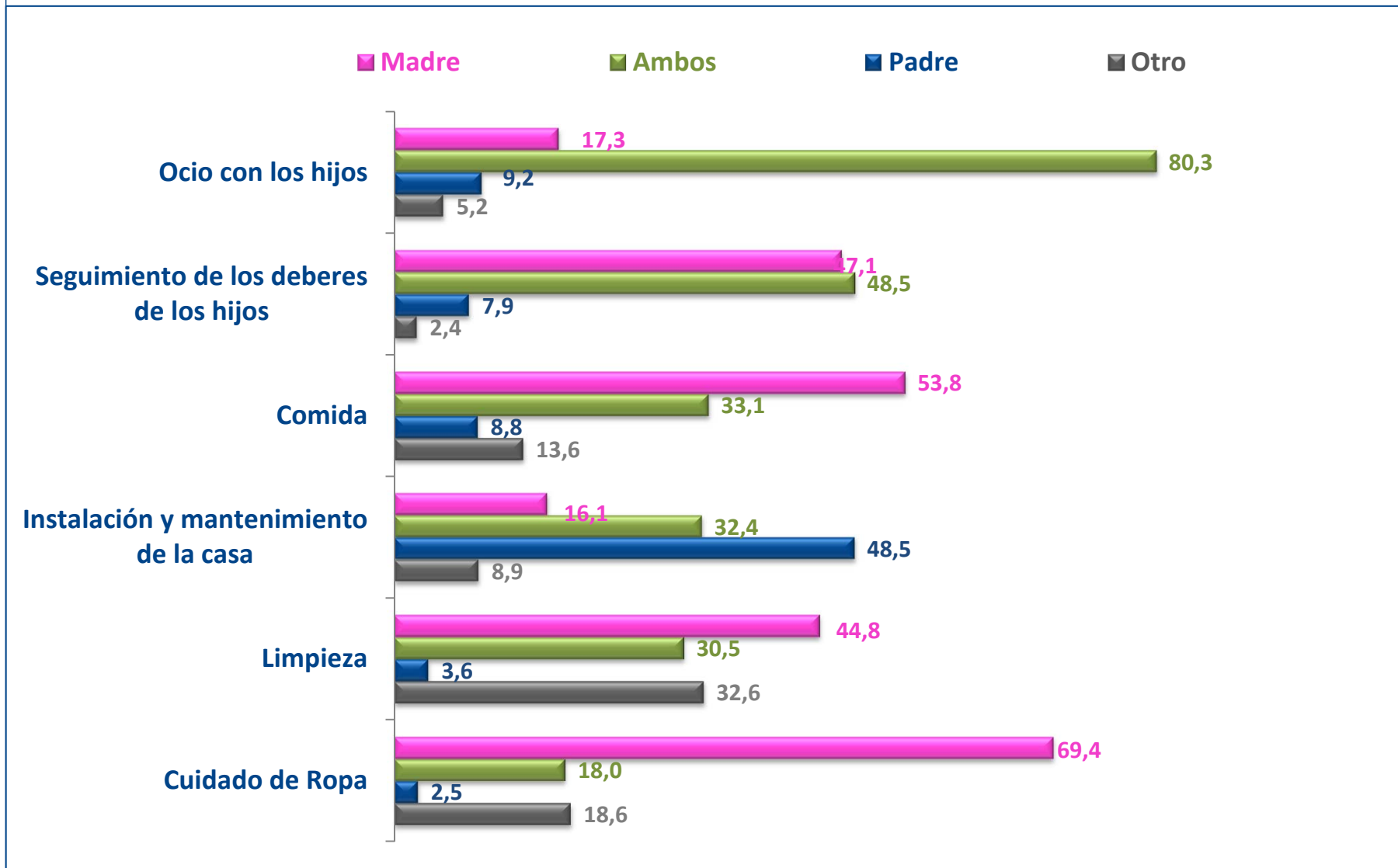
Valoración de las medidas para familias numerosas

¿Valore de 0 a 10, siendo 0 ninguna y 10 mucho, la importancia de las siguientes medidas para el desarrollo de las familias numerosas?

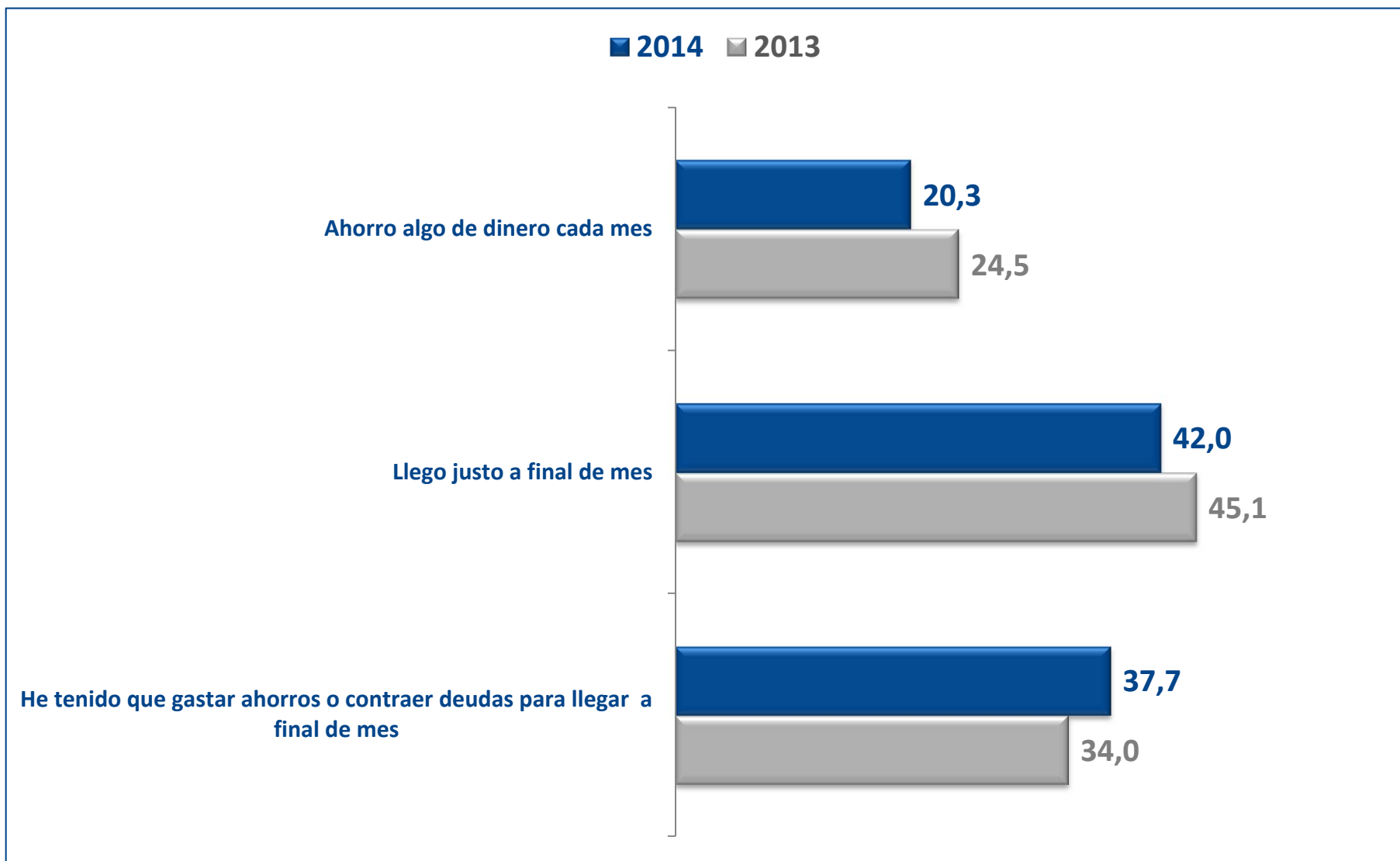


Quien realiza las actividades en el hogar

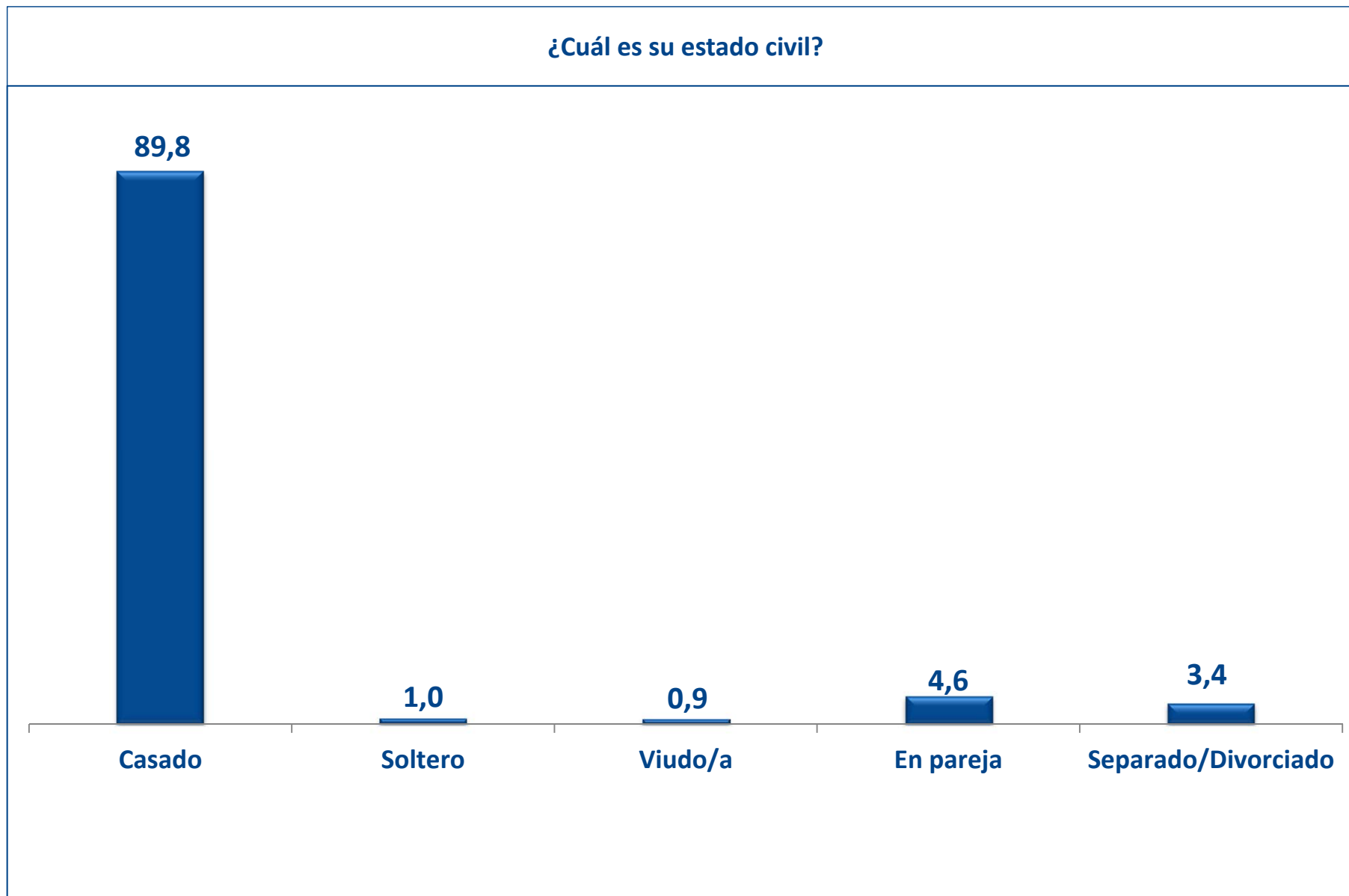
¿Quién suele realizar las cada una de las anteriores actividades en su hogar, principalmente?



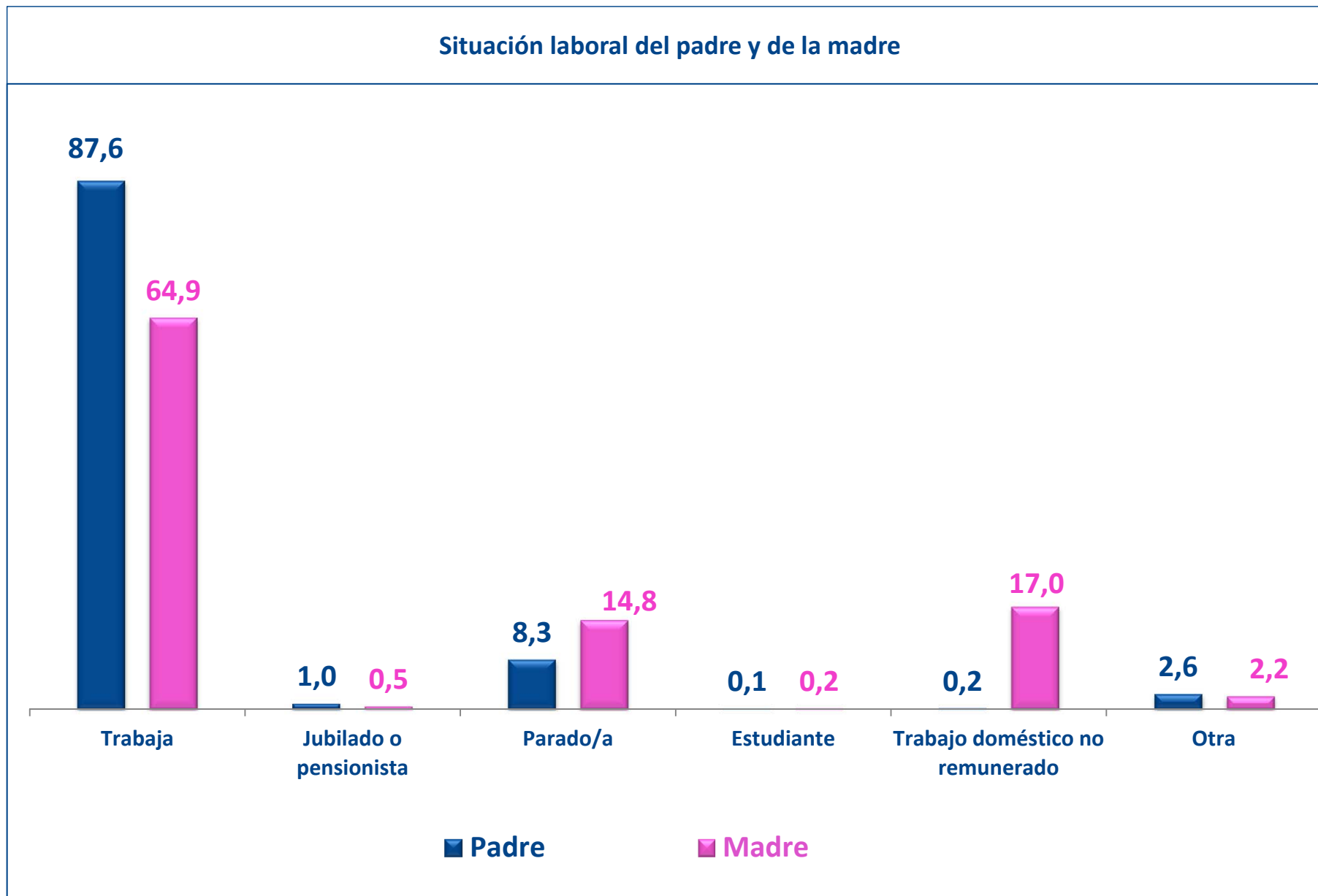
Situación económica familiar



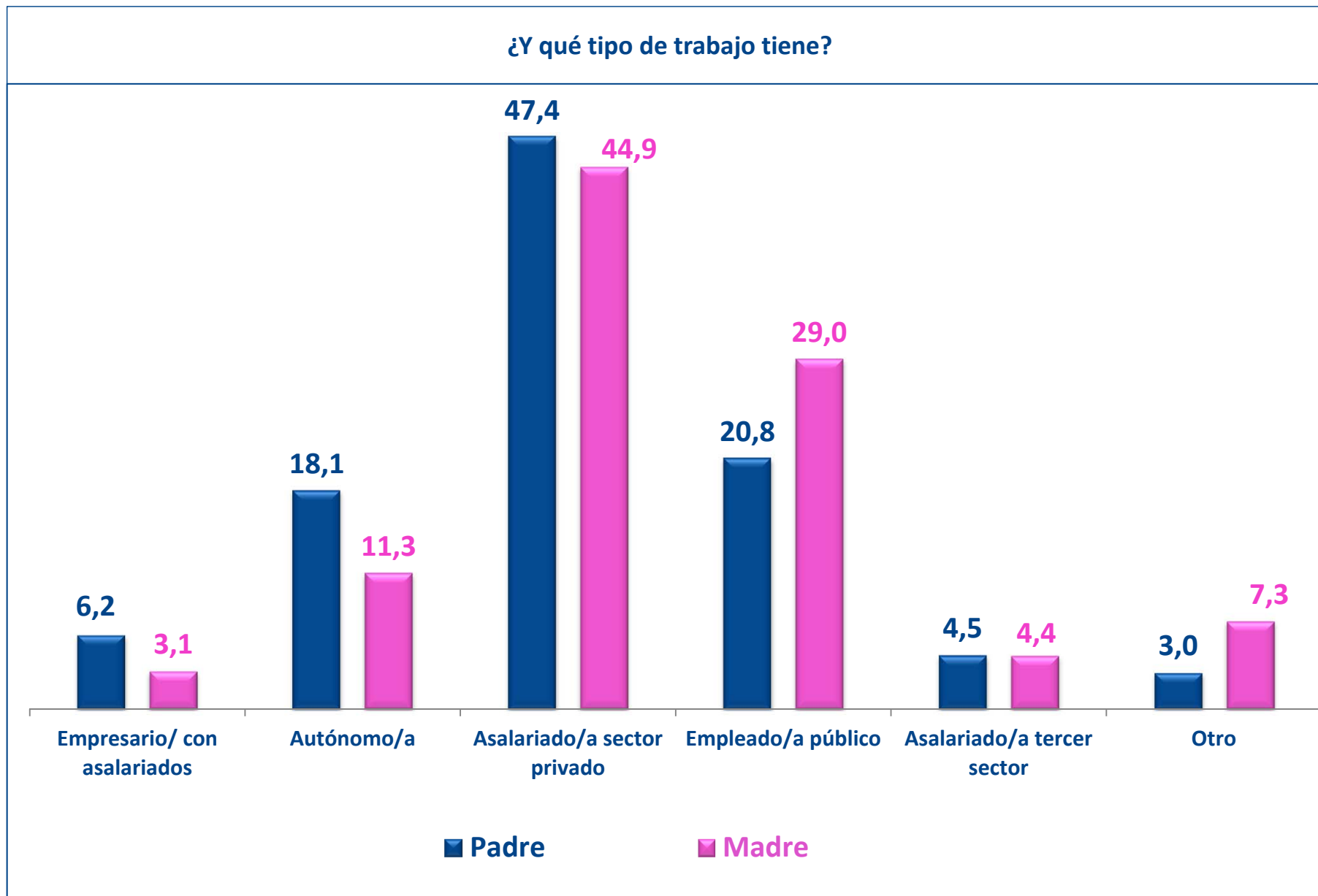
¿Cuál es su estado civil?



Situación laboral del padre y de la madre

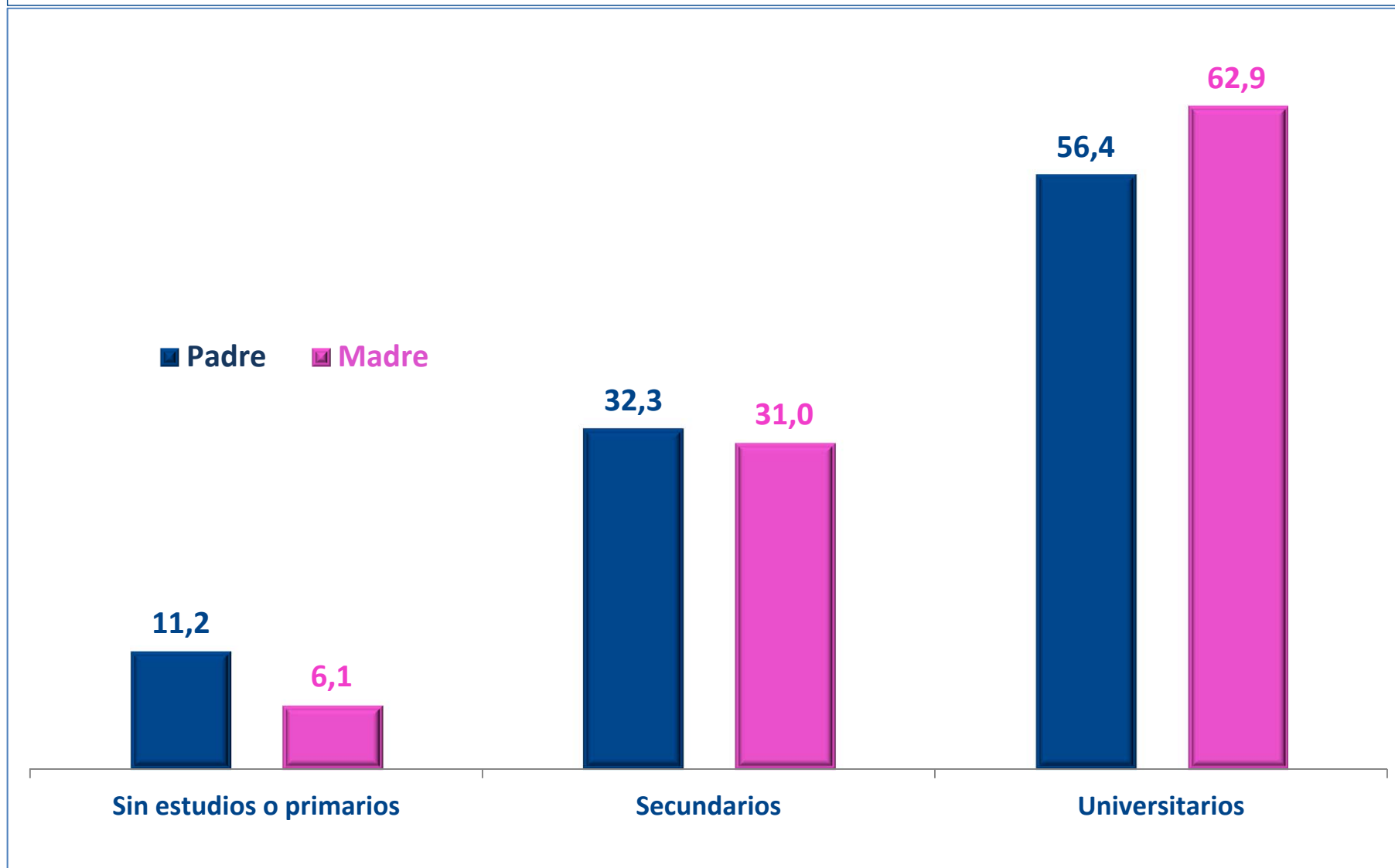


Tipo de trabajo del padre y de la madre

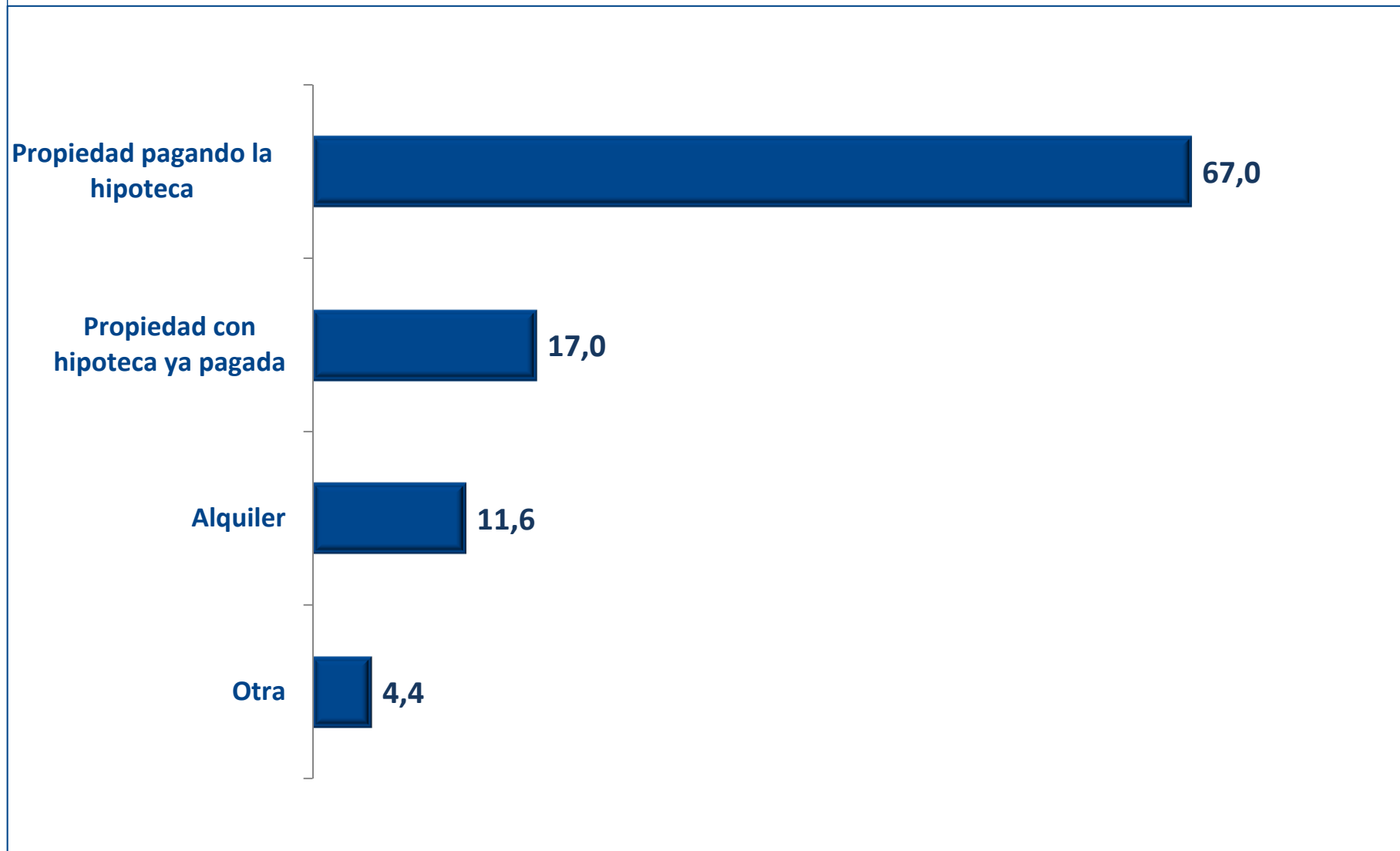


Nivel de estudios del padre y de la madre

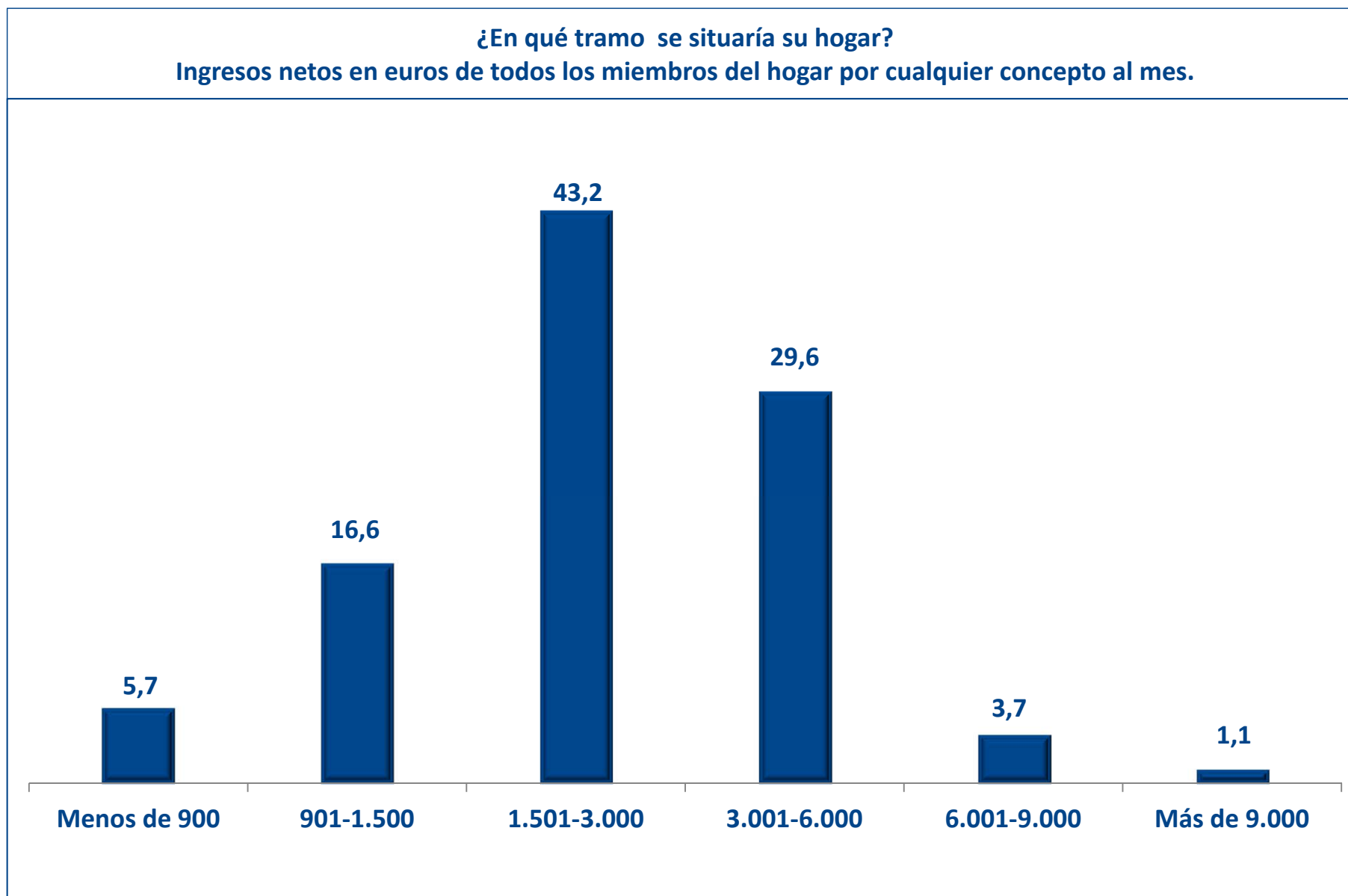
Nivel de estudios del padre y de la madre de familia



¿En qué régimen tiene su vivienda?

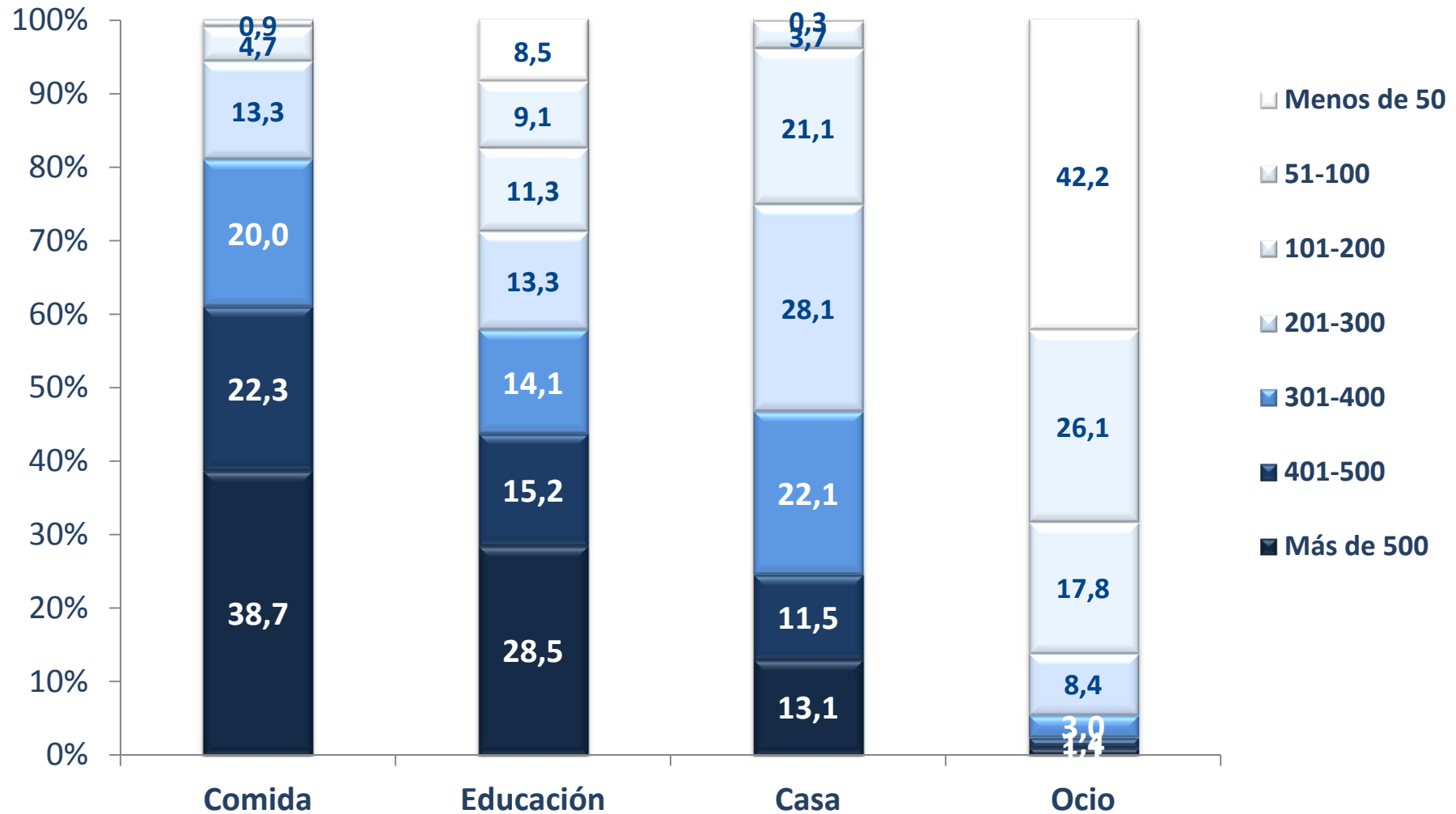


Nivel de ingresos mensuales del hogar



Gasto del hogar

¿Cuánto suele gastar su familia en...? Al mes y en euros



Gasto familiar en ocio por número de hijos

Gastan menos de 50 euros al mes en ocio

